

# PROGRAMA DE ACTIVIDADES DE LA ASORLU

Noviembre 2011.

## **INFORMACIÓN ASORLU**

### **FIESTA MAGOSTO**

Día: **5 de noviembre**

Hora: de **11:30 a 13:30** petanca en Frigsa (al lado piscina municipal).

Hora: **16:00** Tute (masculino), parchís (femenino) y dardos.

Hora: **17:30** taller "gestiones a través de Internet" para socios/as que viven fuera de la ciudad de Lugo.

Hora: **19:30** historia del Samaín y actuación infantil "Halloween y Magosto".

Hora: **20:00** degustación productos típicos del magosto.



**Subvenciona:**



DEPUTACIÓN DE LUGO  
VICEPRESIDENCIA PRIMEIRA



Cultura

### **CONSEJO RECTOR DE LA FAXPG EN LUGO**

Día: **19 de noviembre**

**Por la mañana** reunión del consejo rector de la FAXPG en los locales de la ASORLU. Los socios/as interesados en acudir como observadores tienen que avisar a Esperanza (secretaria de la ASORLU).

**Por la tarde** visita oficial de la junta directiva de la FAXPG a la ASORLU. Os animamos a todos los socios/as de la ASORLU a asistir a la ASORLU.

### **CONFERENCIA o CORTOMETRAJE.**

Día: **26 de noviembre**

Tema de la conferencia pendiente de confirmación. Más información en el tablón de la ASORLU.



### MERCADILLO SOLIDARIO.

Día: 14, 15 y 16 de diciembre.

Como todos los años el ayuntamiento de Lugo organiza el mercadillo en la plaza de España. Aquellos socios/as de la ASORLU interesados en vender manualidades o otras cosas contactar con la ASORLU antes del 30 de noviembre.

Próximamente se realizará un concurso para escoger el cartel anunciador del mercadillo, cuando se tengan las bases del concurso se expondrán en el tablón de anuncios de la ASORLU.

### CONCURSO FOTOGRAFÍA.

La ASORLU está organizando un concurso de fotografía para exponer a mediados de diciembre en el local de la ASORLU. El tema de las fotos tiene que estar relacionada con **la ciudad de Lugo**. Próximamente os informaremos de las bases del concurso y de los premios. De momento os animamos a que empecéis a hacer vuestras fotos. Primer premio:60 euros

Segundo premio:40 euros

Tercer premio:25 euros



Sólo pueden participar socios/as de Asorlu y deben estar al día en la cuota.

### NIEVE.

Días: 20, 21 y 22 de enero.

Lugar: San isidro.

Os adjuntamos hoja con toda la información.

Plazo de inscripción para hacer la transferencia: 10 de noviembre.



### ACTIVIDADES DEPORTIVAS FUNDACIÓN BALOGAL

Realización de actividades deportivas (**gimnasia de mantenimiento, predeporte...**) en el pabellón de los deportes en Lugo con una duración de 2 horas a la semana. Si queréis hacer otras actividades deportivas podéis hacer vuestras propuestas. Plazo de inscripción para los interesados: **4 noviembre**. Avisar a Esperanza.

## ***INFORMACIÓN OTRAS ENTIDADES.***

### **I ENCUENTRO INTERGENERACIONAL DE PERSONA MAYORES Y JÓVENES SORDOS/AS DE GALICIA.**

Día: 12 y 13 de noviembre

Lugar. Albergue San Lázaro de Santiago de Compostela.

Participantes: de manera libre jóvenes sordos/as de 14 a 17 años, socios/as de 18 a 35 años y mayores de 60 años.

Precio: 15€.

Plazo: 4 noviembre.

Para realizar la inscripción acudir a la ASORLU o descargar de la web de la FAXPG.

### **I CERTAMEN VIGUÉS DE CORTOMETRAJES EN LENGUA DE SIGNOS.**

Fecha: 3 de diciembre

Lugar: centro social novacaixagalicia. C/ Policarpo Sanz, 24. Vigo.

Plazo presentación: 2 noviembre.

Para conocer las bases del concurso mirar en el tablón de la ASORLU.

## ***INFORMACIÓN SAPS***

### **TALLER DE LECTURA DE PERIODICOS**

Día: todos los miércoles.

Hora: 11:30

Lugar: ASORLU



Lectura de periódico y posterior debate con Lorena Rodríguez (trabajadora social SAPS).

### **AYUNTAMIENTO EN TU MÓVIL**

El ayuntamiento de Lugo pone a disposición de los ciudadanos el nuevo servicio "Todo el Ayuntamiento en tu móvil". Se trata de un nuevo sistema de comunicación que permite recibir de forma personalizada, gratuita, rápida y segura la información que deseen recibir a través del teléfono móvil (mensaje sms).

Para inscribirse:

-Cubrir un formulario que se entrega en el ayuntamiento o a través de la web [www.lugo.es](http://www.lugo.es) .

-Llamando al 010.

Para más información acudir al SAPS Lugo en las oficinas de la ASORLU.



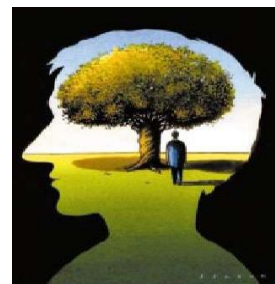
### **NUEVA PSICÓLOGA EN FAXPG**

En noviembre se empezará a prestar atención psicológica, la Faxpg ha contratado una psicóloga. Vendrá a Lugo los lunes de la 1ª semana y 3ª semana de cada mes.

Hora: **9:30 a 14:30 y 16:30 a 19:00 h.**

Aquellas personas que quieran sesión con ella, avisar en el Saps(Lorena) para poner cita.

No desaprovechéis este momento y pedir cita!!



### **AVISO IMPORTANTE.**

Usuarios del SAPS que tengan correo electrónico se les enviará información de interés: ayudas, subvenciones, actividades actualizadas. Para anotaros SAPS Lugo.



### **HORARIO DEL LOCAL**

El local permanecerá abierto los sábados.

### **HORARIO DEL AULA DE INFORMÁTICA**

De lunes a viernes de 10.00 a 13:30 horas.

### **HORARIO ILSE**

De lunes a jueves: 8:00 a 14:30 horas.

16:30 a 19:30 horas.

Viernes: 8:00 a 15:00 horas

### **HORARIO TRABAJADORES FAXPG**

De lunes a jueves: 8.00 a 14:30 horas

Lunes y miércoles: 16:30 a 19:30 horas (SAPS)

Martes y jueves: 16:30 a 19:30 horas (SPE y SILSE)

Viernes: 8:00 a 15:00 horas.



### **AVISO A LOS SOCIOS/AS / DOMICILIACIÓN**

Todos los interesados en domiciliar la cuota de socios/as de la ASORLU, para que se la pasen directamente al banco cada 3 meses, contactar con Nélida.

SE RECUERDA A LOS/AS SOCIOS/AS QUE SI ADEUDAN LA CUOTA DE SOCIOS DURANTE CUATRO MESES NO RECIBIRÁ EN CASA EL PROGRAMA MENSUAL DE ACTIVIDADES.

### **ASORLU EN EL FACEBOOK**

Ahora ya puedes encontrarnos en el Facebook. Búscanos y dale al ME GUSTA!!

Así estarás actualizado de las noticias de interés en la ASORLU.

También disponemos de página web: [www.asorlu.org](http://www.asorlu.org), donde puedes solicitar ILSE en el apartado "SOLICITAR UN INTÉRPRETE DE LSE".